

# PUSTAKI BALISTYCZNE

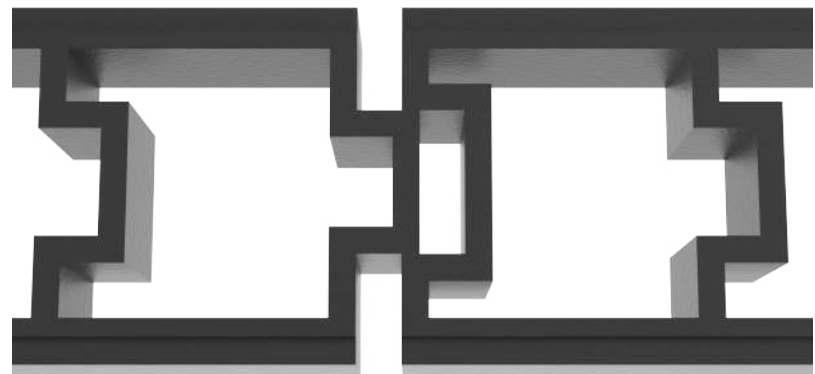
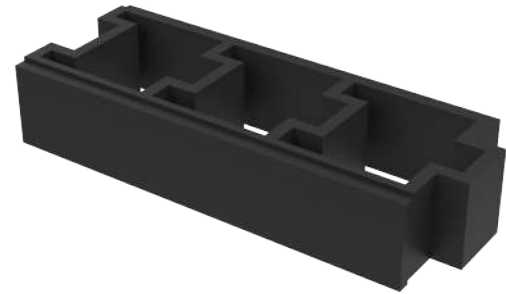
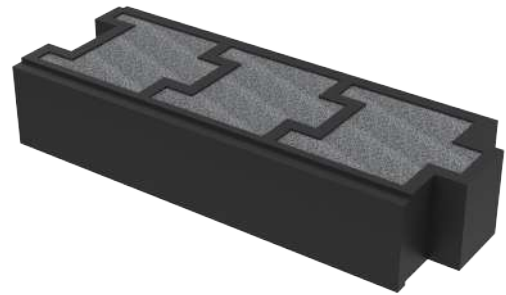


Pustaki balistyczne GISS to produkt, który może znajdować zastosowanie jako pokrycie wszelkiego rodzaju ścian, przegród, kulochwyków czy też może stanowić samodzielną, niezależną konstrukcję. Ich kluczowym zadaniem jest zapewnienie pełnego bezpieczeństwa strzelających poprzez pochłonięcie całej energii pocisku i eliminację niebezpiecznych dla strzelających rykoszetów. Pustaki balistyczne zatrzymują w tym celu pocisk wewnątrz.



## Charakterystyka produktu

- W zależności od przeznaczenia i wytrzymałości, pustaki balistyczne mogą występować w kilku wersjach. Wykonywane są w jednym elemencie z następujących produktów:
  - Granulat/ścier SBR, lepiszcze poliuretanowe.
- Wykonane w kolorze czarnym
- Pustaki należy łączyć sposobem na pióro-wpust w jedną ścianę, do wysokości 2500mm. Ten rodzaj łączenia zapobiega przechodzeniu pocisków przez ścianę oraz wydostawaniu się rykoszetów na ich łączeniu.
- Średnica otworu po przejściu pocisku <8% średnicy pocisku
- Wytrzymałość na rozciąganie: 1,44 MPa wg normy DIN 53571
- Wydłużanie przy zerwaniu: 96,57% wg normy DIN53571
- Wytrzymałość na wysokie temperatury: krótkotrwałe 140°C; długotrwałe 120°C
- Wytrzymałość ściany: min. 12 480 strzałów/m<sup>2</sup> przy ostrzale wszystkimi rodzajami pocisków
- Wytrzymałość ściany na łączeniu poziomym pustaków wynosi min. 20 strzałów 5,56 x 45 mm oraz 20 strzałów 7,62 x 39 mm w jeden punkt
- Wytrzymałość ściany na łączeniu pionowym pustaków wynosi min. 20 strzałów 5,56 x 45 mm oraz 20 strzałów 7,62 x 39 mm w jeden punkt
- Pustaki przygotowane są dla prowadzenia ognia amunicją od 9 mm Parabellum do 7,62 x 54 mm R.
- Wsad balistyczny: kruszywo mineralne frakcji 2-5mm i twardości min. 8 w skali Mohsa.
- Standardowy rozmiar pustaków wynosi 1000x400x200mm\*.
- Waga (bez wkładu): 30 kg.



## Zastosowanie

- Strzelnice otwarte.
- Strzelnice kryte.
- Obiekty taktyczne typu CQB House.
- Tory strzelecko-taktyczne.

## Właściwości

- Kulochwytowe.
- Antyrykoszetowe.
- Tłumiące hałas i wibracje.
- Izolacyjne.
- Odporne na działanie czynników atmosferycznych.
- Proste w utrzymaniu czystości.
- Prosty montaż.

\* tolerancja wymiarów 1 %.

### UWAGA:

**Pustaki balistyczne pozbawione wkładu - kruszywa mineralnego, nie stanowią bariery kuloodpornej i nie mogą być stosowane na strzelnicach.**

**Pustaki należy montować w komplecie z kruszywem mineralnym, na wcześniej przygotowanym równym podłożu.**