

STRZELNICA KONTENEROWA MARS



Strzelnice kontenerowe produkcji GISS to specjalnie zaprojektowane systemy mobilnych modułów balistycznych. Umożliwiają one zbudowanie w dowolnym miejscu wysoko wyspecjalizowanych obiektów szkoleniowych przeznaczonych do prowadzenia ćwiczeń strzelecko-taktycznych wszystkich służb mundurowych jak również osób cywilnych.

Obiekty te pozwalają na organizację szeregu treningów na dystansie od 5 do 200 metrów ze stałej i zmiennej linii otwarcia ognia. Posiadają one od dwóch do ośmiu stanowisk strzeleckich, co umożliwia prowadzenie zajęć indywidualnych, w parach, a także zajęć grupowych.



Modular Armored
Range System



V01/02.2021



Strzelnica kontenerowa

Co jest kluczowe przy tego typu treningach to pełne bezpieczeństwo osób strzelających. Zarówno we wstępnej fazie jak i z personelem posiadającym już zaawansowane umiejętności taktyczno-ogniowe jest to wyjątkowo istotny element. Daje ono swobodę zarówno szkolonym jak i instruktorom w organizacji i przeprowadzaniu zajęć. Dlatego też w strzelnicach kontenerowych położyliśmy duży nacisk na bezpieczeństwo, stosując odpowiednią technologię:

- Całość rdzenia stalowego wykonana jest z blachy pancerniej lub trudnościeralnej o grubości min. 10 mm zapewniającej pełne bezpieczeństwo.
- Obiekt treningowy jest w pełni zabezpieczony panelami antyrykoszetowymi układanymi za pomocą metody „pióro – wpust” o grubości min. 50 mm, chroniącymi przed elementami stalowymi pochodzącymi z pocisków i rdzenia stalowego.
- Zapewnione jest czytelne i trwałe oznakowanie stref dozwolonych i niedozwolonych.
- Posiadamy certyfikat potwierdzający, że panel balistyczny wytrzyma ostrzał 1500 pocisków w koło o średnicy 300 mm z odległości 3 m.
- Posiadamy certyfikaty potwierdzające odporność zastosowanej stali na 12-krotny ostrzał pociskiem kalibru 7,62x54Rmm z pociskiem ŁPS o energii początkowej ok. 3600J w jeden punkt z odległości 6 m.

Dzięki wykorzystaniu w szkoleniu etatowego wyposażenia oraz ostrej amunicji, poziom realności treningu wzrasta, podnosi się koncentracja oraz pewność nabytych umiejętności. Zainstalowane wewnątrz systemy wspomaganie szkolenia umożliwiają kompleksową analizę treningu, identyfikację błędów indywidualnych i grupowych, co realnie pozwala uniknąć ich w przyszłości zarówno w trakcie treningu jak i podczas prowadzenia działań bojowych.

Systemy, które można zastosować w celu zwiększenia atrakcyjności szkolenia:

- System sztucznego zadymiania, umożliwiający trening w warunkach ograniczonej widoczności.
- System audio - generujący dźwięki pola walki.
- System monitoringu ćwiczących.
- System specjalistycznego oświetlenia symulacyjnego.
- Cele ruchome na tarczociągach.
- System podnośnik-obrotników, czy zintegrowanych systemowo celów stalowych.
- System zintegrowanych kulochwyłów.
- System ścian kulochwyłowych z łącznikami pozwalających na stworzenie pomieszczeń i prowadzenie szkolenia taktycznego.
- Multimedialny trener strzelecki.

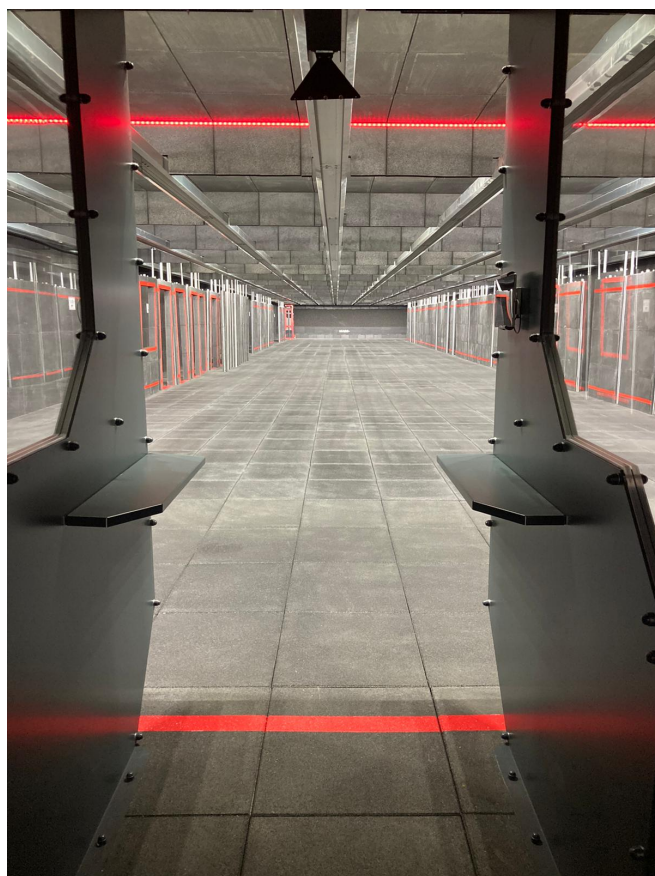


Poza modułami balistycznymi, obiekt może zostać także wyposażony w moduły wspierające funkcjonowanie całego ośrodka tj. w moduł: szkoleniowy, biurowy, socjalny, logistyczny, komunikacyjny. Można w nich umieścić m.in. takie pomieszczenia jak: stanowisko kierowania strzelaniem, pomieszczenie czyszczenia broni, toaletę, salę szkoleniową, poczekalnię, szatnię, punkt medyczny.



Co wyróżnia nasz obiekt?

- Obiekt dostosowany jest do indywidualnych potrzeb użytkownika.
- Wykonujemy projekt wg wymagań użytkownika.
- Profesjonalna budowa obiektu w szybkim czasie.
- Instalacja wspomnianych systemów wspomagania szkolenia.
- Możliwość wybudowania obiektu w dowolnym miejscu wskazanym przez użytkownika.
- Wieloletnia gwarancja na wybudowane przez nas objekty.
- Serwis gwarancyjny i pogwarancyjny.
- Serwis oraz dostawa części zamiennych.
- Szkolenie utrzymania i serwisu.
- Doświadczona kadra instruktorska.
- Możliwość tworzenia pomieszczeń typu „killing house”.
- Możliwość wybudowania obiektu od 2 do 8 stanowisk.
- Możliwość wybudowania obiektu z osią strzelania od 5 do 200 metrów.
- Możliwość zastosowania kulochwyty głównego zasypanego granulem lub innego rodzaju rozwiązania jak: kulochwyt blokowy, lamelowy lub tylko oklejony panelami dla strzelań pociskami 9 mm.
- Modułarna modułowa budowa, pozwalająca na zaprojektowanie obiektu o dowolnej szerokości (2-8 stanowisk) oraz długości (5-200 m oś strzelania).
- Możliwość wykorzystania amunicji ostrej.
 - 9 mm Parabellum.
 - 5,56 x 45 mm SS109.
 - 7,62 x 51 mm NATO.
 - 7,62 x 54 R.
 - 12/70.





- Możliwość instalacji systemów wspomagających szkolenie (np. systemy zadymiania audio, monitoringu itp.).
- W przypadku wyposażenia obiektu w przenośne ściany kulochwytowe możliwość prowadzenia ognia w zakresie od 180° do nawet 360°.
- Wykonanie rdzenia z najwyższej jakości stali pancerniej lub trudnościeralnej.
- Możliwość wykonania obiektu przy użyciu bloków balistycznych w celu poprawy komfortu użytkownika oraz zwiększenia wytrzymałości ścian bocznych przy prowadzeniu strzelań w 3 kierunkach.
- Zastosowanie wysokiej jakości systemu wentylacyjnego zapewniającego komfort użytkownika strzelnicy (min. 20 wymian /1h).
- Przy wymagających strzelnicach oraz dużych powierzchniowo stosujemy przesył powietrza wewnątrz strzelnicy, ale możliwe jest również zamontowanie kanałów na dachu strzelnicy.
- Możliwość wybudowania strzelnicy typu KH albo SH z ruchomym zestawem ścian balistycznych połączonych łącznikami o takiej samej co ściany wytrzymałości balistycznej, zapewniającymi pełne bezpieczeństwo strzelających w pomieszczeniach.
- Możliwość zdemontowania strzelnicy i zainstalowania jej w innym miejscu.

